



### 典型特点

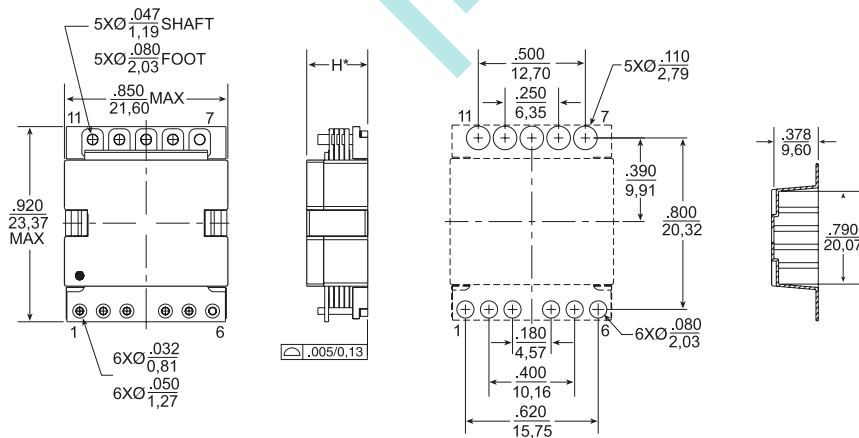


- ⊙ 功率: 至160W
- ⊙ 高度: 最高 9.1mm
- ⊙ 封装尺寸: 23.4x21.6mm
- ⊙ 频率: 200kHz 至 700kHz
- ⊙ 隔离电压: 1500V<sub>DC</sub>

电气特性 @ 25°C - 工作温度 -40°C to +125°C

型号	匝数			原理图	初级 (μ MIN)	漏感 (μ MAX)	直流电阻 (mΩ MAX)			最大高度 (mm)
	初级 A	初级 B	次级				初级 A	初级 B	次级	
RW2819_P801	4T	4T	4T (1T:1T:1T:1T)	A1	153	0.45	8.5	8.5	7	8.6
RW2819_P802	4T	5T			194	0.45	8.5	12.5	7	8.6
RW2819_P803	5T	5T			240	0.55	12.5	12.5	7	8.6
RW2819_P804	5T	6T			290	0.60	12.5	14.2	7	9.1
RW2819_P805	6T	6T			345	0.65	14.2	14.2	7	9.1
RW2819_P806	4T	4T	1T & 1T	A2	153	0.45	8.5	8.5	.875 & .875	8.6
RW2819_P807	4T	5T			194	0.55	8.5	12.5	.875 & .875	8.6
RW2819_P808	5T	5T			240	0.55	12.5	12.5	.875 & .875	8.6
RW2819_P809	5T	6T			290	0.90	12.5	14.2	.875 & .875	9.1
RW2819_P810	6T	6T			345	1.00	14.2	14.2	.875 & .875	9.1
RW2819_P811	4T	4T	2T & 1T	A3	153	0.45	8.5	8.5	1.75 & 1.75	8.6
RW2819_P812	4T	5T			194	0.45	8.5	12.5	1.75 & 1.75	8.6
RW2819_P813	5T	5T			240	0.55	12.5	12.5	1.75 & 1.75	9.1
RW2819_P814	5T	6T			290	0.65	12.5	14.2	1.75 & 1.75	9.1
RW2819_P815	6T	6T			345	0.85	14.2	14.2	1.75 & 1.75	9.1

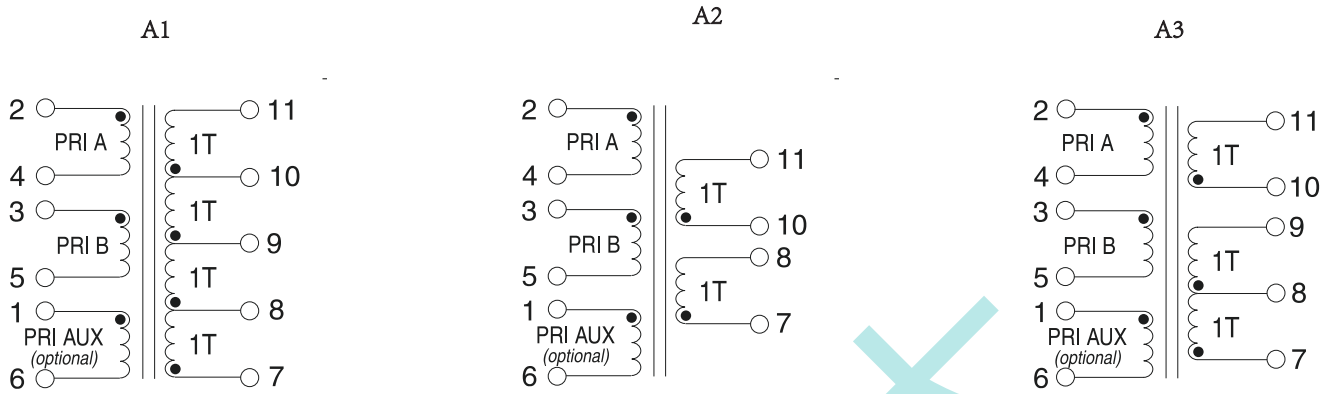
### 机械尺寸



单位: Inches  
mm



### 原理图



尚新融大