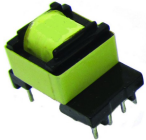




RK02317\_W5727



### 典型特点

- 额定功率: 高达20W
- 高度: 最高 15.24mm
- 封装: 14.7mm x 14.7mm
- 开关频率: 100kHz
- 隔离电压: 1500VDC

### 电气特性@25°C工作温度 -40°C ~+125°C

产品型号	匝比				初级电感量(uH)	漏感(uH)	直流电阻 (mΩ max)		
	初级A	-	辅助	次级			初级A	辅助	次级
RK02137_W5727	20	-	6.67	1	4000	14	2600	815	60

### 机械尺寸

### PCB封装图原理图

